

## eSwab vedela transpordisöötmega katsuti (eSwab® LIQUID AMIES)

Vedela transpordisöötmega katsuti mikrobioloogiliste proovimaterjalide kogumiseks ja transpordiks: **aeroobne, anaeroobne, seente külv**



Kasuta proovimaterjali kogumiseks **eSwab vedela transpordisöötmega katsutit** (eSwab® liquid amies).

Saadaval on kaks erineva suurusega tampooni:

roosa korgiga – tavalise suurusega tampoon



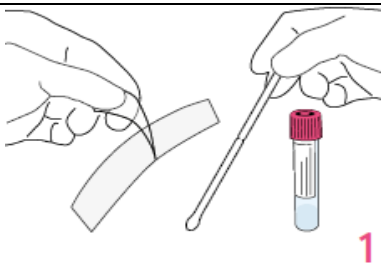
oranži korgiga – väikese suurusega tampoon



Markeeri proovinõu patsiendi andmetega (eHL juhtumikood/ vötkood või ees- ja perekonnanimi, isikukood).

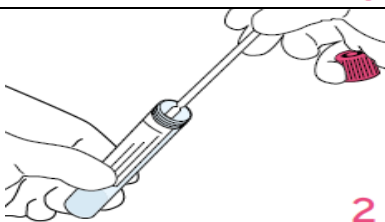


Teosta käte antiseptika. Kasuta kaitsekindaid kogu proovivõtmise ajal.

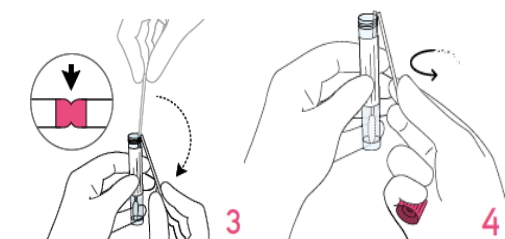


1. Ava proovimaterjali kogumisepakend eSwab®, võta välja katsuti ja tampoon

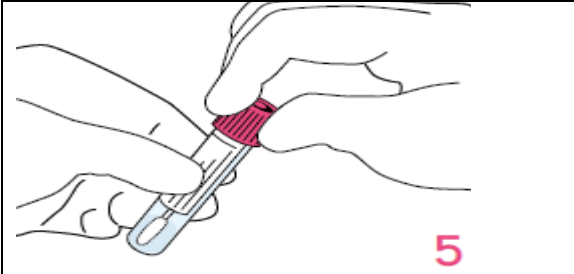

NB! Kontaminatsiooni vältimiseks jälgi, et ei puudutaks murdepunktist allapoole jäävat tampooniga osa.



2. Kogu patsiendilt uuritav proovimaterjal. Keera eSwab® katsutilt kork, pane tampooniga kogutud materjaliga katsutisse.



3.–4. Murra tampoon märgistatud murdekohast katsutisse

	<p>5. Sulge proovinõu lekkekindlat korgiga. Jälgi, et murtud ots sobituks korgi keskpaigas olevasse spetsiaalsesse õõnsusesse ja kinnitub sinna</p>
	<p>Kontrolli, kas proovinõu on korrekselt markeeritud patsiendi andmetega (eHL juhtumikood/ vöötкод või ees- ja perekonnanimi, isikukood). Tellimuse vormistamisel eHL-s jälgi järgmisi aspekte: <b>Materjal:</b> registreeri õige materjal <b>Proovinõu tüüp:</b> <b>eSwab vedela transpordisöötmega katsuti</b> <b>Sisendparameetrid:</b> vajadusel Proovimaterjali säilivus 2...8 °C juures kaks päeva. NB! Anaeroobne külv säilib toatemperatuuril kaks päeva.</p>